

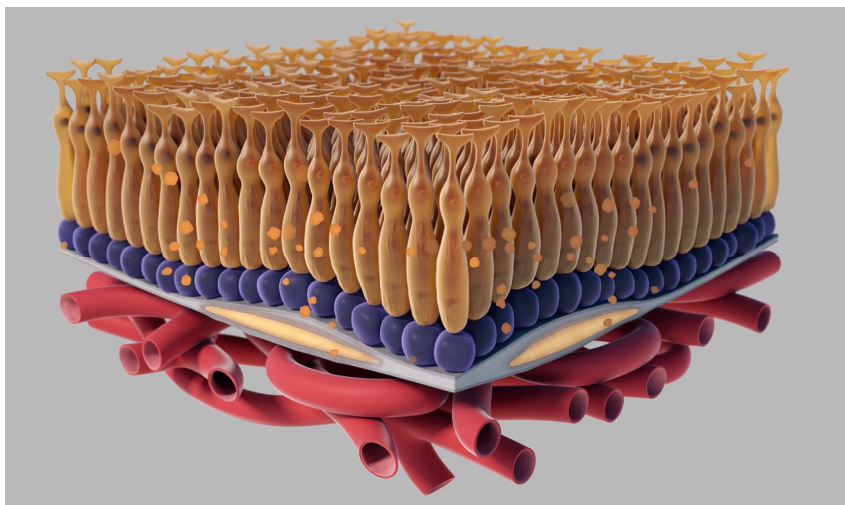
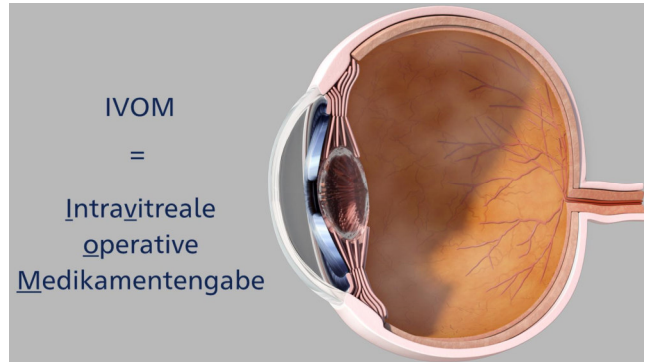
## Projekt: Digitale Patientenaufklärung bei AMD „DIPA“

Jana Stasch-Bouws, AMD-Netz e. V.

### Ausgangslage

Patienten mit einer altersabhängigen Makuladegeneration (AMD) und deren Angehörige sind nach der Diagnosestellung oftmals verunsichert.

Auf Grund der Komplexität und Chronizität der Erkrankung ist eine gute Aufklärung zentral, auch um die Adhärenz des Patienten von Beginn an und während der jahrelangen Therapie zu unterstützen.



### Inhalte

Informationen zu den AMD-Diagnosen werden in knappe, verständliche und barrierefreie Videos übertragen. In den Videos erläutern zwei Augenärztinnen die Diagnosen. Es werden Bilder und Animationen zu Ursache, Befund, Verlauf und Therapie gezeigt. Eine Online-Befragung hinsichtlich des Zugangs, der Verständlichkeit und des Nutzens wurde unter 100 Teilnehmern durchgeführt.



Dr. med.  
Christine Heinrich

### Videos

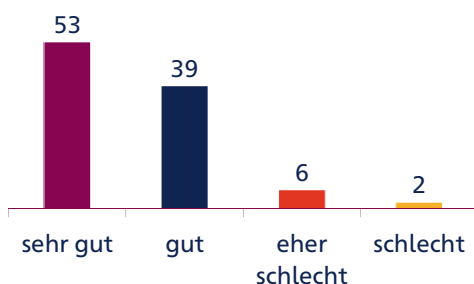
1. Entstehung und Frühform der AMD
2. Die intermediäre oder mittlere AMD
3. Die späte, trockene AMD: Geographische Atrophie
4. Die späte, feuchte AMD: Entstehung und Behandlung
5. Die späte, feuchte AMD: Therapie
6. Risikofaktoren und Vorbeugung einer AMD
7. Symptome einer AMD und Selbsttests
8. Umgang mit Sehverlust



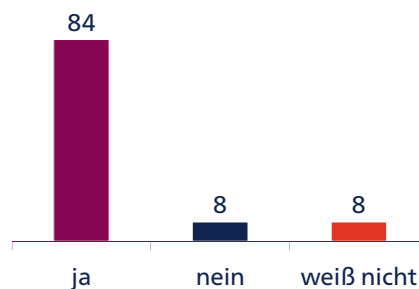
Dr. med.  
Britta Heimes-Bussmann

## Teilergebnisse der Online-Befragung

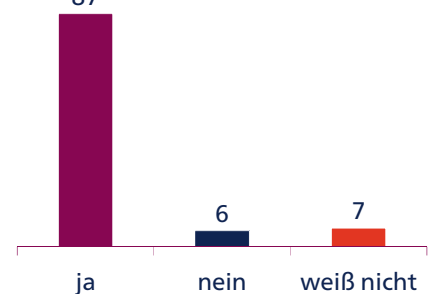
Wie beurteilen Sie den Gesamteindruck des Erklärfilms?



Ist die Darstellung der Netzhaut für Sie verständlich?



Würden Sie die Erklärfilme weiterempfehlen?



n=100